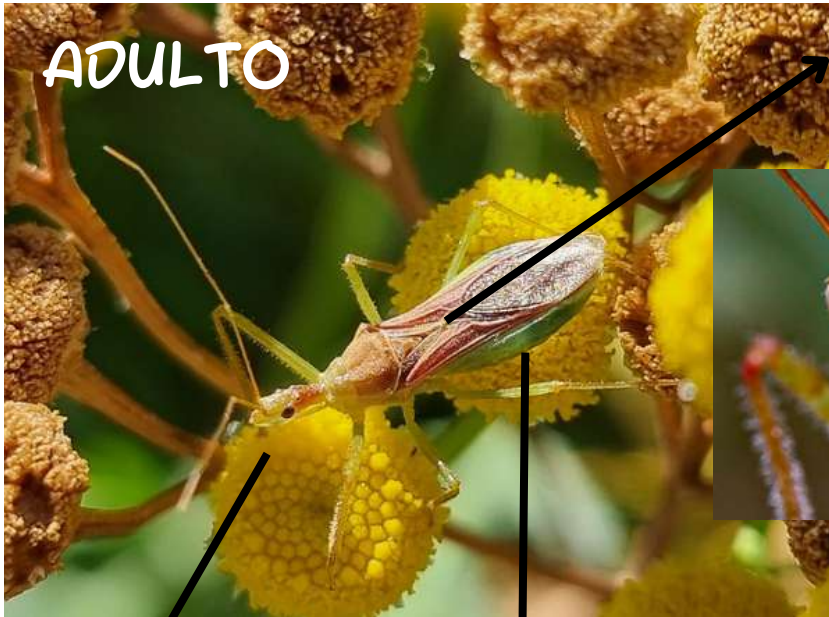


# Zelus renardii (chinche asesina)

¿Cómo reconocerlo?



Ojos rojos

Cuerpo de color verde

Coria rojiza



Pico que repliega en reposo



Cuerpo cubierto de pinchos cortos

Verdosas en los primeros estadios y más anaranjadas conforme se desarrollan



*Zelus renardii* pertenece a la amplia familia Reduviidae, cuyos integrantes son conocidos generalmente como chinches asesinas.

# Zelus renardii (chinche asesina)

¿Cuál es su hábitat?

Es una especie que se ha adaptado perfectamente a vivir en entornos urbanos, por lo que lo podemos encontrar en parques y jardines privados de nuestros pueblos y ciudades.



También es frecuente observarlo en campos de cultivo (como por ejemplo los de cítricos).

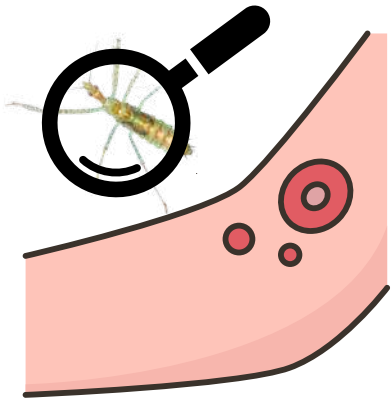
¿De que se alimenta?



Alimentación generalista de todo tipo de insectos. Uno de los objetivos del proyecto es intentar esclarecer un poco más sus preferencias alimentarias.

# Zelus renardii (chinche asesina)

¿Este insecto pica?



Son numerosas las citas que se tienen de las picaduras de estos insectos. Principalmente causan picaduras los adultos, pero las ninfas también pueden llegar a hacerlo. Este picotazo puede durar desde varios minutos a horas (dependiendo de la persona).

No se considera un problema de Salud Pública porque no se tiene constancia de que sea transmisor de ninguna enfermedad (como si que lo puede ser, por ejemplo, *Aedes albopictus* conocido como mosquito tigre).

Esta especie pasa el invierno como adulto, por lo que no es raro que busquen refugio en el interior de las viviendas.

